

## Inhalte

- » Reflektion von Strukturen und Angeboten
- » Entwicklung von Zukunftsmodellen
- » Gewinnung von Ehrenamtlichen
- » Vorstandsorganisation
- » Mitwirkungsmöglichkeiten
- » Formen der Anerkennung und Wertschätzung
- » Umgang mit Konflikten
- » Netzwerke vor Ort
- » Öffentlichkeitsarbeit

## Kontakt

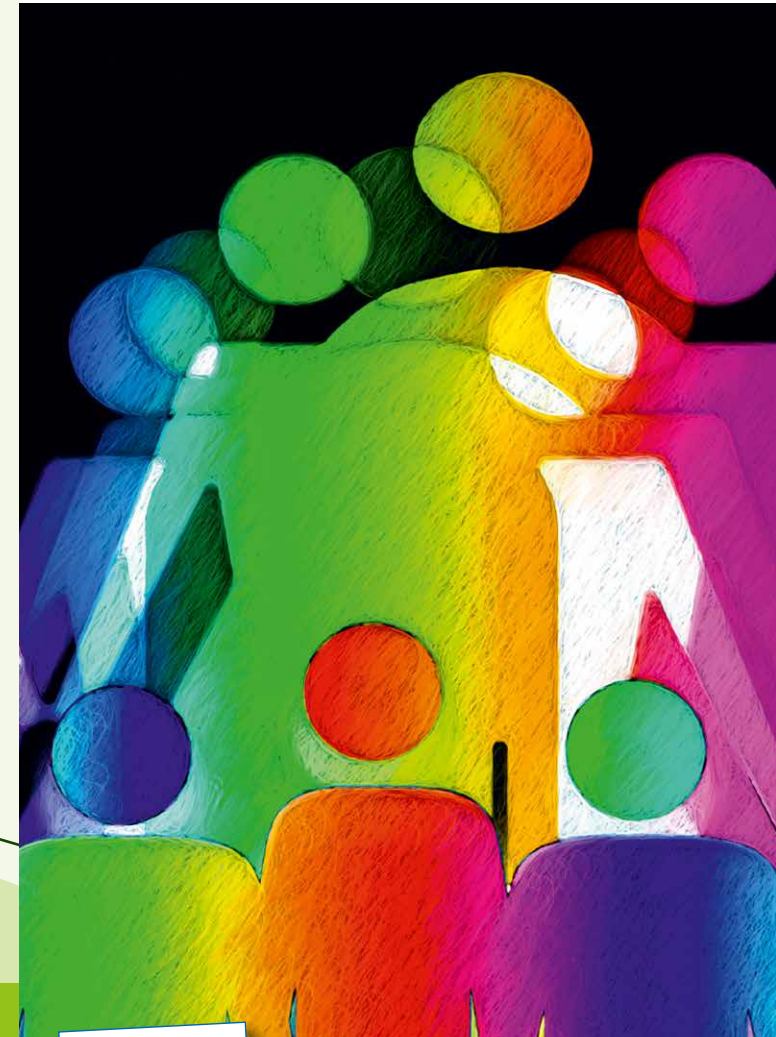
### Landkreis Emsland

Ehrenamtsservice – Sandra Rickermann  
Ordeniederung 1, 49716 Meppen  
Telefon: 05931 44-1158  
E-Mail: ehrenamt@emsland.de



### Landkreis Emsland

Ordeniederung 1 • 49716 Meppen  
www.emsland.de • info@emsland.de  
Tel.: 05931 44-0 • Fax: 05931 44-3621



## Vereins-Check

Für engagierte Gruppen, Vereine,  
Verbände und Initiativen  
aus dem Emsland

## Liebe Engagierte im Emsland,

die Studie „Von Kirchtürmen und Netzwerken – Wie engagierte Bürger das Emsland voranbringen“ hat einen Zusammenhang zwischen der positiven Entwicklung des Emslandes und dem großen bürgerschaftlichen Engagement festgestellt. In Kirche, Politik und verschiedenen Gruppen übernehmen Menschen Verantwortung füreinander.

Veränderte Lebenswelten in Familie und Beruf, gesellschaftliche Entwicklungen wie der demografische Wandel und eine zunehmende Anzahl konkurrierender Freizeitangebote führen jedoch zu Herausforderungen wie zum Beispiel:

- ▶▶ Nachwuchsmangel bei Vorständen
- ▶▶ Sinkende Bereitschaft für längerfristiges Engagement
- ▶▶ Schwierigkeiten bei der Mitgliedergewinnung
- ▶▶ Eingefahrene Strukturen und überholte Angebote

An dieser Stelle möchte der Ehrenamtsservice des Landkreises Emsland ansetzen und bietet den vom „macher“-Projekt entwickelten Vereins-Check an.

Engagierte Bürgerinnen und Bürger bringen das Emsland voran.

## Der Vereins-Check

Den Vereinen, Verbänden und Initiativen fehlt häufig ein Angebot, um die geleistete ehrenamtliche Arbeit auf den Prüfstand zu stellen. Sie benötigen Ideen und Begleitung zur Weiterentwicklung des eigenen Engagements. Der Vereins-Check bietet die Möglichkeit, das eigene Profil zu stärken und das Ehrenamt zukunftsfähig zu machen.

## Zielgruppe

Der Vereins-Check ist ein neutrales Beratungsangebot für alle interessierten Gruppen. Dazu können kirchliche Verbände, Nachbarschaftshilfen wie Spielplatzgemeinschaften, Heimatvereine, Chöre, Fördervereine, Bündnisse für Menschen in Not, Sportgruppen, Reitvereine u.v.m. zählen.

## Vereins-Check konkret

Interessierte Gruppen können sich beim Ehrenamtsservice des Landkreises Emsland melden. Zunächst wird ein Informations- und Beratungsgespräch mit den Vorsitzenden bzw. den Verantwortlichen der Gruppe geführt.

Der Vereins-Check findet während eines Klausurtages statt, beispielsweise an einem Samstag von 9:30 bis 16:00 Uhr in einem der Bildungshäuser im Emsland, die den passenden Rahmen inklusive Verpflegung bieten, um außerhalb des Vereins-Alltags neue Ideen entwickeln zu können. Ein alternativer Tagungsort ist nach Absprache möglich.

Im Anschluss steht der Ehrenamtsservice weiterhin für Fragen zur Verfügung, auch eine gemeinsame Auswertung des Klausurtages ist möglich.



## Interesse?

Dann rufen Sie gerne an oder schreiben Sie eine E-Mail. Die Kontaktdaten finden Sie auf der Rückseite.